

Fiche technique

Caractéristiques du produit



Lave-vaisselle tunnel 300, eau froide , sortie gauche, module pré-lavage d'angle, module d'angle de séchage

Modèle	Code SAP	00018472
XT 300 L XTRS CTPWR	Groupe d'articles	Lave-vaisselle tunnel



- Type d'écran d'affichage: Écran tactile
- Nombre de programmes: 5
- Nombre de parois: 2
- Quantité maximale de paniers/heure : 300
- Espace libre en hauteur: 450
- Taille du panier [mm]: 500x500
- Consommation d'eau par cycle de lavage: 0.6-1.1 l/panier
- Temps de cycle de lavage [s]: 18s/panier
- Système de dosage du détergent: ProDose - Dosage précis avec une pompe péristaltique
- Type de pompe de lavage: Bidirectionnel - DuoFlow
- Pompe doseuse de détergent: Yes
- Pompe doseuse de rinçage: Yes

Code SAP	00018472	Puissance de la chaudière [kW]	28.000
Largeur nette [mm]	4461	Volume de la cuve [L]	70
Profondeur nette [mm]	990	Puissance de la cuve [kW]	10.500
Hauteur nette [mm]	1615	Consommation d'eau par cycle de lavage	0.6-1.1 l/panier
Poids net [kg]	840.00	Temps de cycle de lavage [s]	18s/panier
Puissance électrique [kW]	46.800	Quantité maximale de paniers/heure	300
Alimentation	411 V / 3N - 50 Hz	Espace libre en hauteur	450
Capacité de la chaudière [L]	34.00	Taille du panier [mm]	500x500

Fiche technique

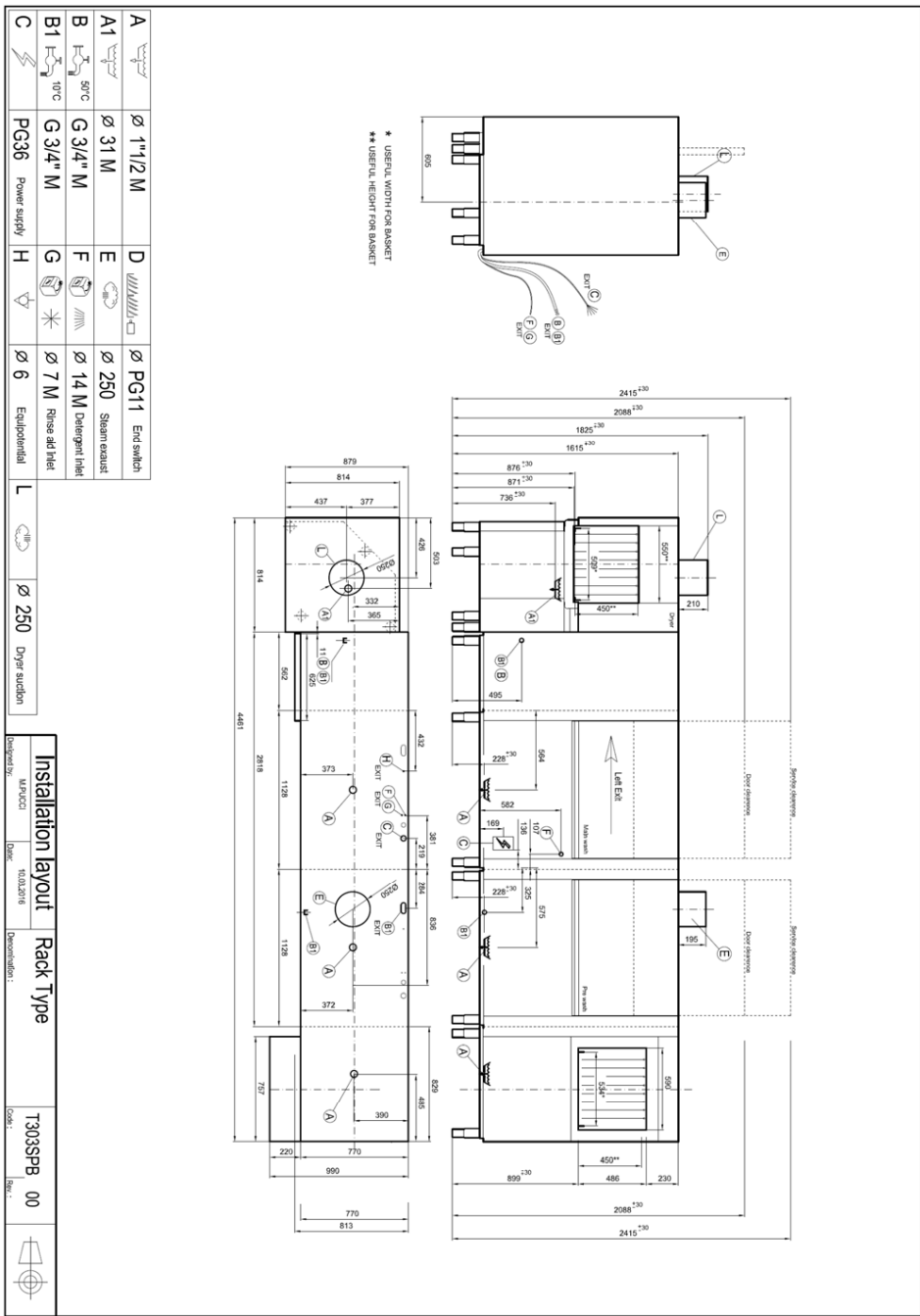
Dessin technique



Lave-vaisselle tunnel 300, eau froide, sortie gauche, module prélavage d'angle, module d'angle de séchage

Modèle	Code SAP	00018472
XT 300 L XTRS CTPWR	Groupe d'articles	Lave-vaisselle tunnel

TECHNICAL FILE **2021**



Fiche technique

Paramètres techniques



Lave-vaisselle tunnel 300, eau froide , sortie gauche, module pré-lavage d'angle, module d'angle de séchage

Modèle	Code SAP	00018472
XT 300 L XTRS CTPWR	Groupe d'articles	Lave-vaisselle tunnel

1. Code SAP:

00018472

2. Groupe d'articles:

Lave-vaisselle tunnel - série XT

3. Largeur nette [mm]:

4461

4. Profondeur nette [mm]:

990

5. Hauteur nette [mm]:

1615

6. Poids net [kg]:

840.00

7. Largeur brute [mm]:

5600

8. Profondeur brute [mm]:

1200

9. Hauteur brute [mm]:

2060

10. Poids brut [kg]:

900.00

11. Type d'appareil:

Appareil électrique

12. Type de contrôle:

Écran tactile

13. Matériel:

AISI 315

14. Puissance électrique [kW]:

46.800

15. Alimentation:

411 V / 3N - 50 Hz

16. Nombre de programmes:

5

17. Ouverture de l'appareil:

Coulissantes vers le haut

18. Espace libre en hauteur:

450

19. Pression d'entrée:

0,5-4

20. Pieds réglables:

Yes

21. Nombre de parois:

2

22. Construction modulaire:

Yes

23. Module de pré-lavage:

Yes

24. Quantité maximale de paniers/heure :

300

25. Cycle autonettoyant:

No

26. Capacité de la chaudière [L]:

34.00

27. Puissance de la chaudière [kW]:

28.000

28. Volume de la cuve [L]:

70

Fiche technique

Paramètres techniques



Lave-vaisselle tunnel 300, eau froide, sortie gauche, module pré-lavage d'angle, module d'angle de séchage

Modèle	Code SAP	00018472
XT 300 L XTRS CTPWR	Groupe d'articles	Lave-vaisselle tunnel

29. Puissance de la cuve [kW]:

10,500

30. Nombre de bras de lavage:

5

31. Nombre de bras de rinçage:

5

32. Nombre de bras communs pour le rinçage et le lavage:

1

33. Connexion du bras:

Click-Clack - Retrait facile d'une seule main

34. Type de bras de lavage:

Ferme

35. Matériel des bras de lavage:

Acier inoxydable

36. Chaudière atmosphérique avec pompe à rinçage:

Yes

37. Type de bras de rinçage:

Ferme

38. Matériel des bras de rinçage:

Acier inoxydable

39. Cuve étirée en profondeur (pressée):

Yes

40. Filtre pour vidange:

ProGressive + Evolution3 - la triple filtration capture les particules jusqu'à 0,8 mm. Le contrôle électronique partiel de l'évacuation des eaux avant la phase de rinçage assure 0% de perte d'eau propre.

41. Thermostop:

Yes

42. Réglage du thermostat de la chaudière:

Yes

43. Capacité de paniers:

160-210-230-250-300

44. Système de dosage du détergent:

ProDose - Dosage précis avec une pompe péristaltique

45. Système d'économie d'énergie:

Mode d'économie d'énergie

46. Système de rinçage:

UltraRinse3 - bras composites communs pour le rinçage et le lavage avec géométrie pour pulvériser de l'eau de rinçage en jets fin directement sur la vaisselle.

47. Système de chauffage:

HotWash - Système de fonctionnement simultané de l'élément chauffant du bain et de la chaudière, réduisant le temps de démarrage du cycle suivant.

48. Valve électrique pour eau chaude:

No

49. Taille du panier [mm]:

500x500

50. Température minimale de l'eau approvisionnée [° C]:

10

51. Température maximale de l'eau approvisionnée [° C]:

60

52. Adoucisseur intégré:

No

Fiche technique

Paramètres techniques



Lave-vaisselle tunnel 300, eau froide , sortie gauche, module pré-lavage d'angle, module d'angle de séchage

Modèle	Code SAP	00018472
XT 300 L XTRS CTPWR	Groupe d'articles	Lave-vaisselle tunnel

53. Type d'écran d'affichage:

Écran tactile

54. Taille de l'écran:

5"

55. Emplacement du panneau de commande:

Sur le panneau avant - côté long

56. Pompe de vidange:

No

57. Autodiagnostic:

Yes

58. Double rinçage:

Yes

59. Type de pompe de lavage:

Bidirectionnel - DuoFlow

60. Pompe doseuse de détergent:

Yes

61. Pompe doseuse de rinçage:

Yes

62. Consommation d'eau par cycle de lavage:

0.6-1.1 l/panier

63. Temps de cycle de lavage [s]:

18s/panier

64. Température de l'eau de rinçage [° C]:

82 (65)

65. Programme Haute capacité:

Yes

66. Programme Normal:

Yes

67. Programme Contact prolongé (DIN 10534):

Yes

68. Programme Verre:

Yes